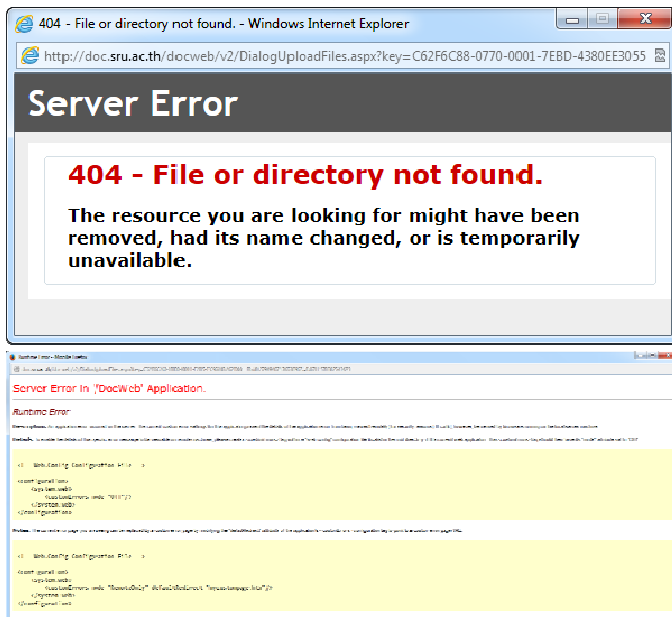


## แจ้งเรื่องการปรับปรุงการส่งไฟล์เอกสารผ่าน Web browser

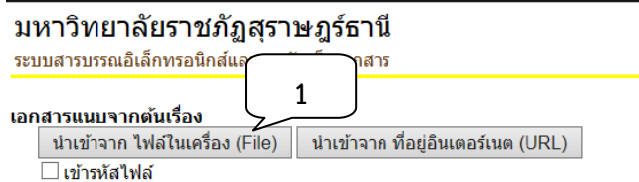
เนื่องจากขณะนี้การส่งไฟล์เอกสารผ่าน Web browser ไม่สามารถส่งไฟล์หลายๆไฟล์ที่มีขนาดเกิน 4 MB ได้ในครั้งเดียว จึงมีการปรับปรุงการส่งไฟล์เอกสารผ่าน Web browser ซึ่งผู้ใช้จะพบ error ดังภาพที่ 1



ภาพที่ 1 แสดง Error การส่งไฟล์เอกสารผ่าน Web browser

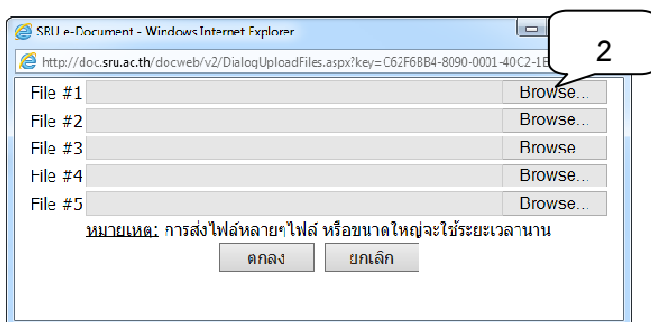
โดยในระหว่างการปรับปรุง ผู้ใช้งานสามารถส่งไฟล์เอกสารได้ โดยมีขั้นตอนดังนี้

1. สร้างเอกสารที่ต้องการส่งในระบบ และเลือกนำเข้าจากไฟล์ในเครื่อง ในตำแหน่งที่ 1 ดังภาพที่ 2



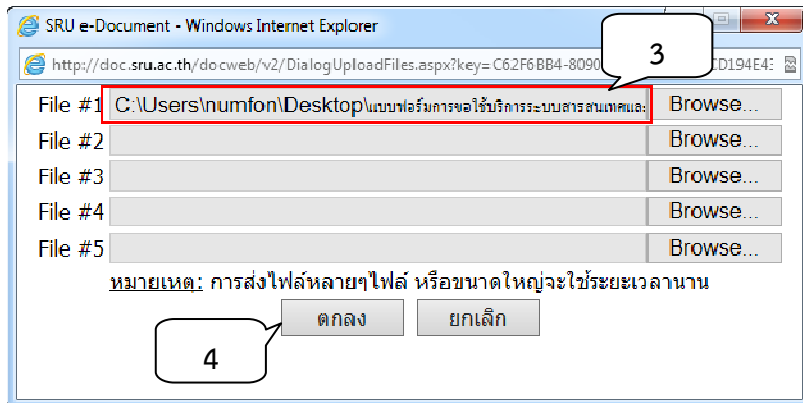
ภาพที่ 2 การเลือกนำเข้าจากไฟล์ในเครื่อง

2. เลือกไฟล์เอกสารที่ต้องการจากเครื่องคอมพิวเตอร์ของเรา โดยผู้ใช้ระบบกดปุ่ม Browse ในตำแหน่งที่ 2 ดังภาพที่ 3



ภาพที่ 3 การเลือกไฟล์เอกสาร

- เมื่อเลือกไฟล์ได้แล้วจะปรากฏตำแหน่งของไฟล์ในตำแหน่งที่ 3 ดังภาพที่ 4 เมื่อได้ไฟล์ดังกล่าวแล้ว ให้ผู้ใช้ระบบกดปุ่มตกลง ในตำแหน่งที่ 4 ดังภาพที่ 4 เพื่อทำการยืนยันในการอัปโหลดไฟล์



ภาพที่ 4 การยืนยันการนำเข้าไฟล์เอกสาร

- ผู้ใช้สามารถเพิ่มไฟล์พร้อมกันได้ไม่เกิน 4 MB หากผู้ใช้ระบบต้องการส่งไฟล์ ซึ่งไฟล์ที่เพิ่มมีขนาดไฟล์มากกว่า 4 MB ให้กลับไปทำตามขั้นตอนที่ 1 ได้เท่านั้น